



KONICA MINOLTA

Giving Shape to Ideas



Farbdruck-Controller IC-414

Optimierte Farbkonsistenz

Druckcontroller IC-414



Ein ideales Paar für herausragende Farbkonsistenz

Mit der neuesten Generation multifunktionaler bizhub Farbsysteme setzt Konica Minolta die Erfolgsserie der bizhub Systeme mit herausragender Controller-Technologie fort. Diese neueste Modellreihe professioneller Farbdrucksysteme ist mit einer Vielzahl von topaktuellen Druckinnovationen ausgestattet, die mit absoluter Zuverlässigkeit hochwertige und professionell endverarbeitete Druck-Erzeugnisse produzieren. Besonders hervorzuheben sind die flexible bizhub OP(Open Platform)-Technologie, die Single-Pass-Tandemtechnologie und der Konica Minolta eigene Simitri HD Polymerisationstoner – alles zusammen trägt substantziell zu der ausgezeichneten Präzision, Qualität, Geschwindigkeit und Kosteneffizienz der neuesten bizhub Systeme bei.

Die Anbindung eines EFI Fiery Controllers bildet in logischer Konsequenz die perfekte Ergänzung für die Modelle der neuen bizhub Serie. Hierdurch entsteht ein ideales Paar, welches durch Stärke, Leistungsfähigkeit und Farbkonsistenz besticht. Durch die hohe Anwenderfreundlichkeit unserer Konica Minolta bizhub Systeme und die neuen Kalibrierungsfunktionen beim Fiery IC-414 Controller war Farbmanagement noch nie so komfortabel wie heute.

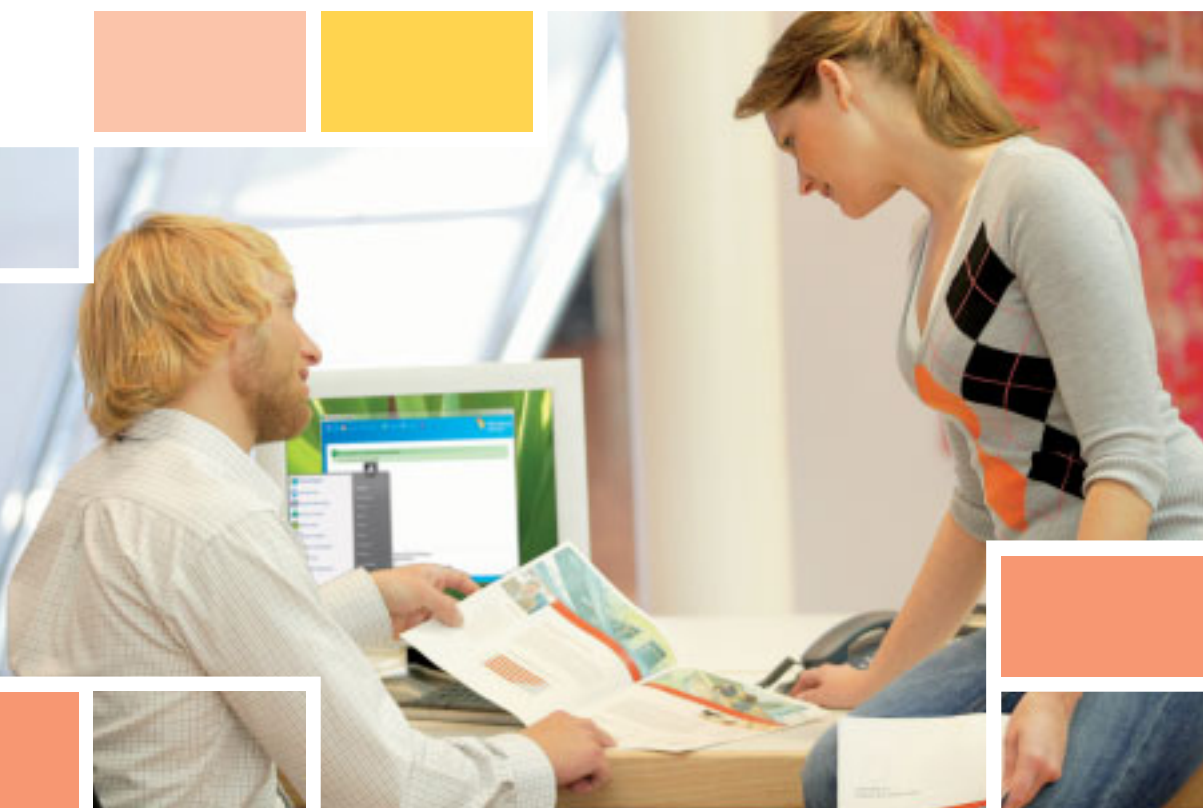




- Der Fiery IC-414 basiert auf einer intelligenten Linux-Plattform und leistungsstarker Hardware mit einem Hochleistungsprozessor. Durch die SmartRIP-Technologie und das RIP & Print Feature erzielt der EFI Fiery Controller eine unschlagbare Leistungsfähigkeit und Geschwindigkeit, sodass die Kapazität der bizhub Systeme immer voll ausgeschöpft wird.
- Um die Möglichkeiten des neuen Controllers voll ausschöpfen zu können, steht ein überzeugendes Softwarepaket zu Verfügung: Präzises Farbmanagement wird durch Fiery ColorWise, Fiery Spot-On® und den Color Profiler sichergestellt. Für den Dokumenten-Workflow bieten Hot Folder und der leistungsstarke Virtual Printer einfachsten Zugang zu den Einstellungen für optimale Konsistenz und professionellen Output – ebenso das template-basierte Fiery Impose. Variabler Datendruck (VDP)

wird ebenfalls umfangreich unterstützt, inklusive multipler Masterdateien. Von besonderer Bedeutung für anspruchsvolle Büroumgebungen sind die Dienstprogramme Command WorkStation für den Administrator, das Authentifizierungs-Tool für die Rechtevergabe der Anwender sowie der UniDriver, eine einheitliche, in hohem Maße anpassbare Druckertreiberoberfläche. Der Schutz von gespeicherten Dokumenten und die Netzwerksicherheit werden ebenfalls in vollem Umfang gewährleistet.

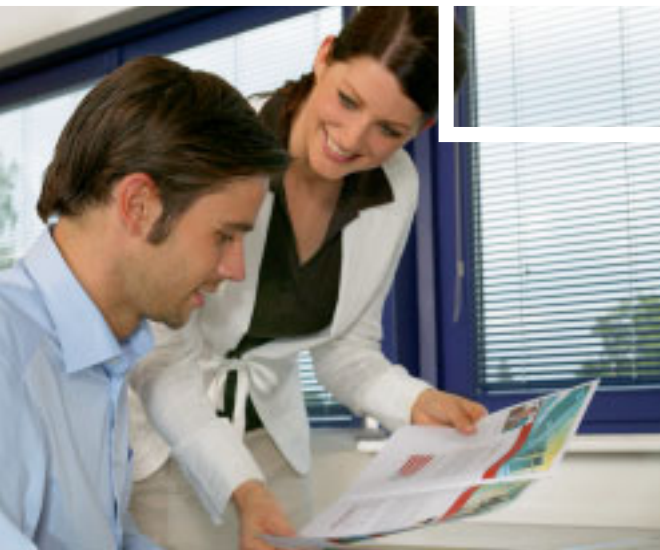
Die hochleistungsfähige Kombination dieses Fiery Controllers mit den bizhub Systemen von Konica Minolta erzeugt Synergieeffekte, die für Leistung, fortschrittliche Farbkonsistenz und einen äußerst effektiven Workflow bei Ausschöpfung der vollen Kapazität sorgen.



Brillante Farben mit überragender Genauigkeit

Ein anspruchsvolles Color-Management wird häufig in der Druck-, Foto- und Werbeindustrie eingesetzt. Die Nachfrage nach präzisen Color-Management-Lösungen steigt nicht nur bei den Profis, sondern wird immer wichtiger in den unterschiedlichsten Bereichen für unsere alltäglichen Dokumente.

RGB, CMYK, LAB, Farbraum und Prozessfarben sind eine echte Herausforderung für jede Grafikumgebung. Gefordert wird eine verlässliche, herausragende Farbkonsistenz und -qualität, übergreifend auf sämtlichen Betriebssystemen, in den Applikationen und bei verschiedensten Medienarten. Der EFI Fiery IC-414 Controller basiert in seinen Prozessen auf Adobe PostScript 3 sowie CPSI v3019 und eignet sich für stark ausgelastete Arbeitsgruppen und Firmenumgebungen, die eine benutzerfreundliche, sichere Lösung mit hoher Farbqualität und herausragender Produktivität benötigen.



→ Fiery ColorWise

EFI Fiery ColorWise stellt eine genaue Farbwiedergabe über alle Plattformen, Anwendungen und alle Arten von Druckmedien sicher. Über die intuitive grafische Benutzeroberfläche von ColorWise werden die Einstellungen zur RGB- und CMYK-Produktion, für die Farbsimulation, für Schwarz und die Graustufenkonvertierung sowie für Ausgabeprofile konfiguriert. EFI Fiery ColorWise verwendet ICC-Profile für die akkurate Farbausgabe selbst bei RGB-Anwendungen wie Microsoft Excel, PowerPoint und Word. Die RIP-Verarbeitung erfolgt nur einmal direkt im Fiery Controller, sodass der Workflow gestrafft wird und Ihr Rechner früher wieder für andere Aufgaben verfügbar ist.

→ Fiery ColorWise Pro Tools

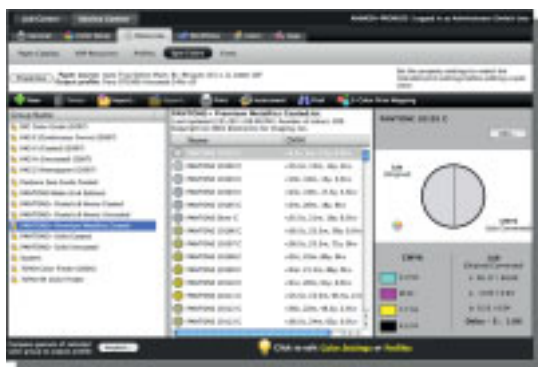
Profis, die nach Perfektion streben, benötigen professionelle Werkzeuge! Mit dem Fiery Controller ist das kein Problem:

- **Calibrator** – für die Kalibrierung und Linearisierung der Farbausgabesysteme
- **Editor** – um CMYK-Farbkurven zu verändern
- **Profile Manager** – online Down- und Upload oder Ein- und Ausgabe von ICC-Profilen; Setup von Device-Link-Profilen
- **Color Setup** – Standardeinstellungen für die Farbverarbeitung



→ Fiery Spot-On®

Einwandfreie Farbabstimmung ist die Voraussetzung, um vorgegebene Farbstandards in der Ausgabe zu erzielen, insbesondere Farbpräzision und Farbkonsistenz. Mit EFI Spot-On® können Sie die CMYK-Äquivalente für benannte Farben generieren, eigene Spot-Farben erstellen und professionell verwalten sowie die CMYK-Werte vorhandener Sonderfarben direkt bearbeiten, um die optimale Übereinstimmung zwischen Druckergebnis und benannter Zielfarbe zu erreichen. Farben aus der PANTONE-Bibliothek werden automatisch mit den besten CMYK-Äquivalenten abgestimmt. Das Dienstprogramm unterstützt auch Spot-Farbsysteme wie HKS, Toyo und DIC.



Für die manuelle Farbanpassung können mit der intuitiven GUI-Schnittstelle Spot Color Search die CMYK-Tonerwerte, die für die exakte Reproduktion einer Spot-Farbe auf einem bestimmten Gerät nötig sind, sukzessive eingegrenzt werden. Mit EFI Spot-On® können Sie nicht nur die CMYK-Werte vorhandener Sonderfarben bearbeiten, sondern auch eigene Sonderfarben mit den entsprechenden CMYK-Werten erstellen und benennen, um die Einhaltung unternehmenseigener Farbstandards durchzusetzen.

→ Automatische Überfüllung

Diese optionale Anwendung sorgt durch automatisches Überfüllen für fehlerfreie, erstklassige Ergebnisse – ohne Blitzer oder Überdrucken. Das Werkzeug unterstützt alle Prozessfarben und kann bei jeder Farbe angewendet werden, sowohl in zusammengesetzten als auch in separierten Dokumenten. Die automatische Überfüllung erfolgt extrem schnell vor dem Rippen, sodass die Performance nicht beeinträchtigt wird.

→ EFI Color Profiler Suite

Die integrierten Farbmanagementwerkzeuge der optionalen EFI Color Profiler Suite gewährleisten in jeder Phase des Druckworkflows eine lückenlose Kontrolle über die Farbqualität. Ein handliches Spektralphotometer sorgt für die professionelle Kalibrierung sowie die Verbesserung und Stabilisierung der Ausgabequalität. Hierbei unterstützt es die Erzeugung von Druckausgabeprofilen, die den ICC(International Color Consortium)-Standards entsprechen. Das Dienstprogramm Fiery Spot-On® wird direkt unterstützt. Spezifische Schmuck- und Sonderfarben können direkt gemessen und dann anhand der Delta-E-Werte weiter optimiert werden, da ein direkter Vergleich zwischen Original und Ausdruck möglich ist. Die Erzeugung und Anpassung von Bildschirmprofilen vervollständigt den Leistungsumfang.

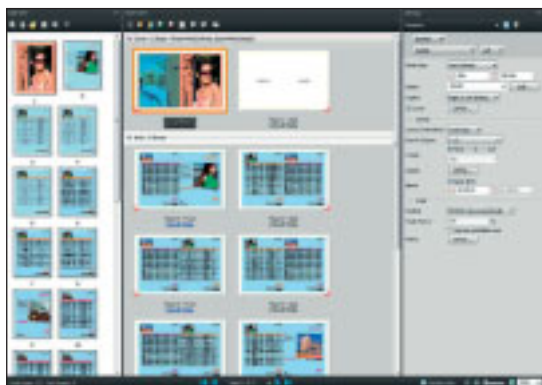


Überzeugender Workflow

Grafikprofis fordern für den professionellen Digitaldruck eine benutzerfreundliche, sichere Lösung mit hoher Farbqualität und herausragender Produktivität. Der EFI Fiery IC-414 unterstützt mit speziellen Workflow-Anwendungen den Arbeitsablauf, sodass Vorbereitungszeiten drastisch gesenkt und die Ausgabekonsistenz deutlich gesteigert werden kann.

→ EFI Fiery SeeSequence Suite

Die modulare Fiery-Option basiert auf den leistungsstarken Funktionen von Impose und Compose. Sie vereint beide Anwendungen in einer gemeinsamen Benutzeroberfläche zu einer applikationsübergreifenden Komplettlösung für alle Aspekte der Dokumentenvorbereitung. Fiery SeeSequence Impose und Compose können unabhängig oder in einem umfassend integrierten Workflow eingesetzt werden, sodass Bediener Aufträge und Softproofs präzise einrichten können. SeeSequence Impose ermöglicht das fehlerfreie Layout auf der Bogenebene, während SeeSequence Compose alle Dokumentenvorbereitungsfunktionen auf der Seitenebene ausführt. Die intuitive Benutzeroberfläche reduziert die Fehler- und Ausschussquote, indem Bediener genau wissen, was sie beim Drucken eines Dokuments erwarten können (WYSIWYG-Funktionen). Über die Command WorkStation können vorbereitete Druckjobs überprüft werden. Besonders hervorzuheben: Für den variablen Datendruck (VDP) stehen dieselben Funktionalitäten zu Verfügung wie für Druckjobs ohne variable Daten.



→ Virtual Printer und Hot Folder

Mit Hot Folders können Sie Ihre Produktivität deutlich steigern, indem Sie die Auftragsübergabe automatisieren, den Ausschuss reduzieren und häufig wiederkehrende Routinearbeiten einfach per Drag-and-Drop automatisieren. Eine PDF-, PS- oder EPS-Datei wird einfach in den Hot Folder kopiert, wo dann automatisch alle vorkonfigurierten Druckereinstellungen angewendet werden, bevor der Auftrag zum Drucken übergeben wird. Diese Funktion kann von mehreren Benutzern in Ihrem Netzwerk gemeinsam genutzt werden, um schnellere Drucke mit weniger Fehlern zu ermöglichen.

Virtuelle Drucker vereinfachen das Drucken auf dem Fiery noch weiter und erreichen ein neues Leistungsniveau. Jetzt können Sie Dokumente aus jeder Applikation bearbeiten und Auftragsvorbereitungen deutlich beschleunigen. Durch Verwendung von vordefinierten Auftragseinstellungen im Druckertreiber können regelmäßige Druckaufträge im Handumdrehen automatisiert werden, um Fehler zu minimieren und einen reibungslosen Druckworkflow zu gewährleisten.

→ USB Media Server

Das Hochladen von Druckdaten mittels eines USB-Sticks oder einer externen Festplatte wird durch einen High-Speed USB-Port unterstützt. Das automatisierte Hochladen kann in einer der Fiery-Druckschlangen erfolgen. In Kombination mit dem Virtual Printer läuft der Druckjob dann in einem definierten Workflow, ohne dass ein PC, Mac oder Anwendungsprogramm benötigt wird.

→ Variabler Datendruck (VDP)

Die Unterstützung von Serienbriefen und Mailings bedeutet einen echten Mehrwert. Der Einsatz üblicher VDP-Programme, wie z. B. PrintShop Mail, ermöglicht verschiedene Master und einen vordefinierten Workflow. Komplexe Druckjobs mit variablen Daten können nach minimaler Vorbereitungszeit perfekt verarbeitet werden.



Ergänzende Funktionalitäten für höchste Ansprüche

Höchste Leistung und ein schneller Workflow gehören gleichermaßen zu den wesentlichen Anforderungen von anspruchsvollen Büroumgebungen wie von Werbeagenturen oder Marketingabteilungen – selbstverständlich zusätzlich zu den hochwertigen Grafikfunktionen. Der Fiery IC-414 repräsentiert die fortschrittliche, leistungsstarke Basis für genau diese Bedürfnisse, indem er komfortable Bedienung für die Büroumgebung bietet und exzellente Funktionen für höchste grafische Ansprüche liefert.

→ Command WorkStation

Mit dieser Anwendung erhält der Administrator ein zentrales Interface, um den Controller selbst zu konfigurieren, Druckeinstellungen vorzunehmen, Anwender zu verwalten und die Druckwarteschlangen zu managen. Das Druckwarteschlangen-Management beinhaltet die Option, Druckaufträge auf andere Fiery Controller zu übertragen, um die Aufträge auf verschiedene Ausgabegeräte zu verteilen.

→ UniDriver

Alle im bizhub System integrierten Fiery Controller haben eine einheitliche Druckertreiberoberfläche. Allerdings kann jeder Anwender Anpassungen vornehmen. Der erste Tab im Treiber kann konfiguriert werden, um häufig benutzte Funktionen aufzunehmen.

→ Authentifizierung

Die typischen Benutzerrechte beziehen sich auf Rechte, um generell drucken zu können, bzw. Rechte zum Drucken in Farbe oder Schwarzweiß. Die Anwenderrechte können ganz einfach aus dem LDAP oder dem Windows Active Directory importiert werden.

→ Box-Funktionen

Persönliche Druckdaten oder Kundendaten lassen sich schützen, indem sie in einer Box abgespeichert werden, die wie ein normales Dateiverzeichnis dargestellt wird. In der Box gespeicherte Druckaufträge können beliebig wiederholt werden, das Hoch- bzw. Herunterladen von Dateien ist auch möglich.

→ Sicherheit

Anwenderinformationen und gespeicherte Daten sind im Fiery Controller sicher. Zu den Sicherheitsfunktionen gehört die Verschlüsselung mit SSL und TLS; die Einstellungen können für das LDAP sowie für die Kommunikation zwischen dem Fiery Controller und dem internen Server vorgenommen werden. So kann z. B. eine abgesicherte Kommunikation nur mit Clients gewährleistet werden.





KONICA MINOLTA



➔ Technische Spezifikationen Druckcontroller IC-414

■ Hardware

Unterstützte Systeme	bizhub C284, bizhub C364, bizhub C454, IC-414
Typ	Integrierter Farbdruck-Controller
Prozessor	Intel Pentium Prozessor E5300
IC-414	@ 2,6 GHz
Arbeitsspeicher	2 GB RAM Standard
Festplatte	160 GB (SATA)
Schnittstellen	10/100/1.000BaseT Ethernet
Netzwerkprotokolle	TCP/IP, Novel IPX, Ether Talk II & Apple Talk, SMB, IPv6, LDAP

■ Drucken

Drucksystem	EFI SmartRIP-Technologie, RIP & Print, RIP-While-Print
Druckgeschwindigkeit	unterstützt Systemgeschwindigkeit*
Druckauflösung	max. 1.800 x 600 dpi
Seitenbeschreibungssprachen	Adobe PostScript 3 (CPSI v3019), PDF 1.6 Printing, PCL 6c (PCL 5c + XL 2.1)
Betriebssysteme	Windows 2000/XP/2003/2008/2008 R2/Windows 7/VISTA, Macintosh OS 10.x, Unix/Linux

■ Scannen

Scangeschwindigkeit	unterstützt Systemgeschwindigkeit*
Scanauflösung	max. 600 x 600 dpi
Dateiformate	PDF, JPEG, TIFF
Scan-Funktionen	TWAIN SCAN, Scan-to-E-Mail, Scan-to-FTP, SCAN-to-Box, Scan-to-SMB

■ Farbmanagement

Kalibration	Spektralphotometer, Color Profiler
Farb-Funktionen	Calibrator, Job Based Calibration, ColorWise Farbmanagement, Spot-On®, Profil-Manager für ICC-Profile, Composite überdrucken, Separationen überdrucken, reines Schwarz und Grau, tiefes Schwarz

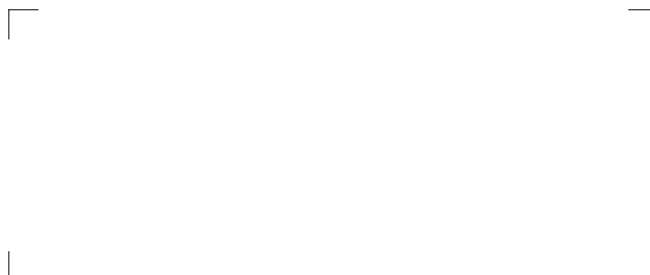
■ Software Tools

Standard	Command WorkStation, ColorWise, Spot-On®, WebTools Fiery VUE, Remote Scan, Desktop SE
Zubehör	Fiery Productivity Package, Fiery SeeQuence Suite, Fiery SeeQuence Impose, Fiery SeeQuence Compose, Auto Trapping, Fiery Hot Folders und Virtual Printers, PrintShop Mail
Sicherheit	Benutzerauthentifizierung, SSL und TSL, IP-Filter, Port-Filter, sicheres Löschen (optional)

* Detailinformationen befinden sich in der Broschüre für das jeweilige bizhub System.

Alle technischen Daten zur Papierkapazität beziehen sich auf DIN-A4-Papier mit einem Gewicht von 80 g/m². Alle technischen Daten zu den Scan-, Kopier- und Druckgeschwindigkeiten beziehen sich auf DIN-A4-Papier, das quer im Mehrfachseiten- und Simplex-Modus gescannt, kopiert oder gedruckt wurde. Einige der Produktabbildungen enthalten optionales Zubehör. Konica Minolta übernimmt keine Gewähr für genannte Preise und Spezifikationen. Technische Änderungen vorbehalten. Microsoft, Windows und das Windows Logo sind Markenzeichen oder eingetragene Warenzeichen von Microsoft Corporation in den USA und/oder anderen Ländern. Alle anderen Marken- und Produktnamen sind eingetragene Warenzeichen oder Markennamen des jeweiligen Herstellers. Konica Minolta übernimmt bezüglich dieser Produkte keine Haftung oder Garantie. Gedruckt in Deutschland auf chlorfrei gebleichtem Papier.

Ihr Konica Minolta Business Solutions Partner:



Konica Minolta
Business Solutions Deutschland GmbH
www.konicaminolta.de/business